

くましろ



KUMASHIRO HOSPITAL

三井会のロゴマークは、「支え合う人々」と「健康 (health)」をイメージしています。

— 2021 Vol.70 夏号 —

特集

高性能で身体への負担が少ない
最新医療機器導入

特集

三井会グループのリハビリテーション

理念

安心と生きがいを、患者さんとそのご家族に深めていきたい。

救急告示病院
在宅医療支援病院

医療法人三井会 神代病院

<http://kumashiro-hp.or.jp/>
柳川のひまわり園

高田新院長にインタビュー



平成 23 年より 10 年にわたり神代病院の院長を務めて来られた中村前院長の名誉院長就任に伴い、令和 3 年 4 月 1 日より新院長として高田晃男院長が就任されました。今回は、広報誌のリニューアル記念企画として、高田新院長にお話を伺います！

🎤 どんな病院を目指して行きたいですか？

神代病院は前身の神代外科胃腸科医院から数えると今年で開設 47 年、とても歴史のある病院です。これまでの地域医療への貢献の理念を引き継ぎ、神代病院をさらに発展させて行きたいと考えています。

🎤 もうすぐ開設 50 年なんですね！

歴史がある組織は、改革を嫌がることもあります。とは言え、古きを否定するのではなく、新しい時代の流れに乗って進化に付いて行けるようにしたいですね。例えば、ガラケーが良いと言っている人のほとんどはスマホを使ったことがないのではないかと思います。何事もチャレンジして行きたいですね。



🎤 どのようなことにチャレンジされるのでしょうか？

病院全体のレベルを上げて行くためには、人材育成が最も重要と考えています。後輩に教育・指導できるスタッフもたくさんいるので、新人も積極的に採用して教育に力を入れて行きたいですね。また、診療内容についてもこれまで以上に水準を上げて行くために、MRI・CT などの医療機器を今春リニューアルしました。他にもやりたいことがたくさんありすぎるので、今後 3 年間にやりたいことを一覽にしてグループ内全体にも配布して共有しています。

🎤 最後に、地域の皆さんへのメッセージをどうぞ！

当法人の理念は、すべての職員が患者・利用者さんそしてご家族とのパートナーシップを築くことで「安心と生きがい」につなげて行くことです。

これまでの伝統を受け継ぎつつ、気軽に受診してもらえる病院づくりを続けて行きたいと考えています。

どうかこれからも神代病院ほか三井会グループのパートナーとして、忌憚ないご意見、ご指導をお願いいたします。

高田晃男院長 略歴

【略歴】

久留米大学医学部卒
久留米大学病院高度救命救急センター、
久留米大学病院、朝倉医師会病院
などを歴任、令和 2 年 10 月より神代病院

【資格】

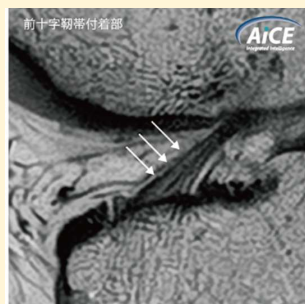
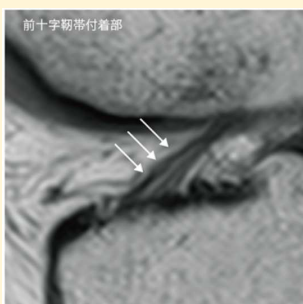
医学博士
日本内科学会 総合内科専門医・指導医
日本肝臓学会 専門医・暫定指導医
日本超音波医学会 専門医・指導医
日本消化器病学会 専門医・指導医
日本消化器内視鏡学会 専門医
日本医師会 認定産業医
福岡県医師会 認定総合医（新かかりつけ医）

高性能で身体への負担が少ない最新医療機器導入！

神代病院の診断・治療機能の向上のカギを握る画像診断装置をリニューアル！
高精細な画像を得られるだけでなく、患者さんへの負担も少ない最新機種です。
地域のかかりつけ医の皆さんにもご利用いただけます。

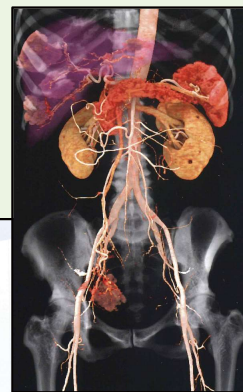
MRI キヤノン製 MRI 撮影装置 Vantage Gracian (1.5 テスラ)

磁力の単位であるテスラを従来の 0.3 から 1.5 にバージョンアップ。格段に高精細な画像を得られるようになりました！



CT キヤノン製 CT 撮影装置 Aquilion Lightning Helios I (80 列)

画像の検出素子が従来の 16 列から 80 列となり、画質の向上はもちろん、撮影時間の短縮により放射線の低被ばくを実現しました！



救急車を呼ぶ？
呼ばない？

迷ったときの Q&A



いつもとは明らかに様子が違う！いま救急車を呼んだ方が良いか？
明日病院に行けば良いか？いざというときの判断基準について、
神代病院・秋吉外来看護師長に聞いてみました！

Q: こんな時はすぐに救急車を呼んだ方が良いという状況はありますか？

A: ①胸が激しく痛む、 ②突然の激しい頭痛、 ③意識がない、 ④交通事故の場合
は迷わず 119 番です。

Q: いつもと様子が違うという場面で、救急車を呼ぶことにためらいを感じる時は？

A: そのようなときは、電話で救急安心センター（#7119）か神代病院外来にご相談下さい。
当院外来看護師は研修を受けたベテラン看護師が多く、適切なアドバイスが可能です。
夜間も対応できます。

Q: 普段から準備しておくべきことはありますか？

A: 体調の変化は夜間に起こることが多いので、もしもの場合のかかりつけ医の連絡先や、
病院までの交通手段を確認しておくことが大切です。また、救急隊に普段の状態を知ら
せるための「緊急医療情報提供シート」を用意しておくことをお勧めします。

特集 三井会グループのリハビリテーション

三井会グループには47名のリハビリ専門職と4名のリハビリ助手が患者・利用者さんの社会・家庭復帰や日常生活動作の維持・向上のお手伝いをさせていただいています。
神代病院では、目的に応じて様々なリハビリテーションを提供しています。



【回復期リハビリテーション病棟】

主任 作業療法士 坂田 翔

特徴は？

脳卒中や骨折などで長期的な入院を必要とする方が退院後の生活に困らないように、リハビリを重点的に行う病棟です。

どんなリハビリをする所？

歩行などのバランスを整えたり、家事や畑仕事、自動車運転などに必要な生活に関するリハビリを毎日行います。

【外来リハビリテーション】

主任 理学療法士 増永 祐樹

特徴は？

医療保険を使って通院によりリハビリを行います。リハ医による診察や助言をもらいながら、治療期間を定め予約制で実施しています。

どんなリハビリをする所？

痛みの緩和や生活に必要な動作のリハビリを行います。他にも趣味やスポーツの参加、自動車運転再開、仕事復帰などを目指したリハビリを行います。また生活に必要な自助具・歩行補助具の助言・指導も行っています。

【通所リハビリテーション（デイケア）】

科長 理学療法士 江上 留美

特徴は？

介護保険を使って生活に必要な動作が行える事を目的にリハビリを行います。自宅までの送迎・昼食・入浴などのサービスも受けられます。

どんなリハビリをする所？

筋力・体力向上などの運動メニューや生活能力の回復を目指したリハビリを行います。定期的に身体機能・日常生活能力のチェックを行います。

【訪問リハビリテーション】

部長 作業療法士 小山 大作

特徴は？

医療保険・介護保険を使って、生活の困りごと（動作指導、介護指導、環境調整など）に対してリハビリ専門職が、自宅に伺ってリハビリを行います。

どんなリハビリをする所？

「生活しやすい」の達成を目指したリハビリを行います。また、ご家族や地域住民とも協力して「その人らしい」生活を取り戻すお手伝いも行っています。

リハビリに関することなら何でもお気軽にご相談下さい



三井会のスゴいところ

【第1回】神代病院

～24時間365日、
地域医療を支え続けて40余年～

このコーナーでは、三井会グループ各施設の
スゴいところをリレー方式でお伝えします！



三井会のスゴいところ①

夜間・休日でも救急対応！

日中はもちろん、夜間も救急対応可能な医師・看護師が常駐し、24時間365日体制で地域住民の皆さんが安心して暮らせるように地域医療を守り続けます！



三井会のスゴいところ②

スタッフ全員で家庭・社会復帰を支援！

3つの病棟それぞれに役割があり、全スタッフが退院を目標にチーム医療に取り組み、入院患者さんの一日も早い家庭・社会復帰を目指します！



1病棟（一般病棟・地域包括ケア）
入院初期の急性期治療を主に対応



回復期リハビリテーション病棟
在宅復帰目的の集中的リハビリを実施



療養病棟
在宅復帰を目標に長期療養を提供

三井会のスゴいところ③

リハビリテーション提供体制がスゴい！

急性期～回復期～慢性期～維持期（介護）、それぞれのステージにおいて質の高いリハビリテーションを提供できます。リハビリならどんなことでもご相談下さい！

提供可能なリハビリテーション

- 外来リハビリテーション
- 入院リハビリテーション
- 通所リハビリテーション
- 訪問リハビリテーション



▲ 広々としたリハビリ室



▲ 充実したリハビリ機器で
本格的なトレーニング



▲ 病院裏にはリハビリ
庭園も

夏のレシピ ～コーンたっぷり! 鮭の黄金焼き～

とうもろこしは、米や麦と並んで世界三大穀物の一つとして世界中で消費されています。7月から9月にかけてが旬で、採れたてが最も甘くておいしいです。

とうもろこしの粒は1本あたり平均600粒ほどと言われていますが、実はその粒と周りについている「ひげ」の数は同じ数なのです。なので、ひげが多いものほどよく実が詰まって美味しいものと言えるでしょう。

とうもろこしに豊富に含まれる食物繊維には、腸内環境を整える、血糖や血中コレステロールの上昇を抑えるなどの働きがあります。それだけでなく、疲労回復効果のあるビタミンB1、若返りビタミンと呼ばれるビタミンEなどを多く含みます。ただ、穀物の一種ですからカロリーは1本約150kcalと少し高めなので、食べ過ぎないようにしたいものです。

【とうもろこしの茹で方】

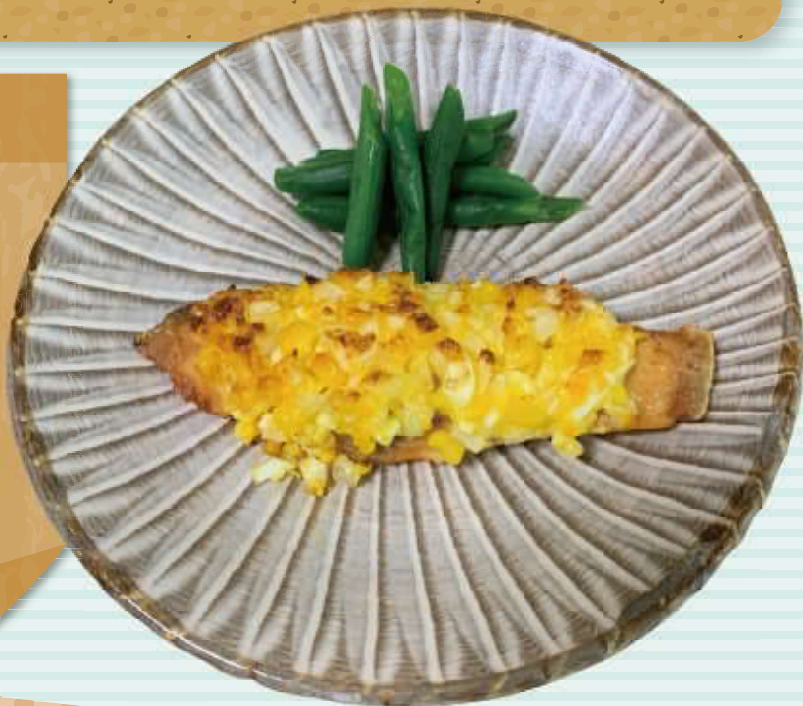
- ①とうもろこしの外側の皮をむく
【POINT】 内側の薄皮は2～3枚残す
- ②鍋に水を入れ、塩を加え火にかける
【POINT】 水2ℓに対して塩大さじ2杯
- ③鍋の湯が沸騰したら、とうもろこしを入れ10～13分程茹でる
- ④茹で上がったら火を止め、そのまま10分程度置いておく（粗熱を取る）
- ⑤10分経ったらざるにあげて、薄皮をむく

茹で方法、塩加減は色々あります。
お好みの調理法を見つけてみてください!!

鮭のコーン焼き～

<材料（4人前）>

鮭（切り身）	1人1切
塩	少々
こしょう	少々
小麦粉	大さじ1
マヨネーズ	大さじ4
ホールコーン	大さじ4
卵	1個
玉葱	1/4個
油	小さじ1



<作り方>

- ①玉葱は皮をむきみじん切りにする
- ②卵はゆで卵にし、みじん切りにする（生卵で卵黄だけを混ぜ込んでOK）
- ③①とコーン、マヨネーズを混ぜ合わせる
- ④鮭に塩こしょうをし、小麦粉をまぶす
- ⑤アルミホイルに油を塗って鮭を乗せ、オーブントースターで両面を軽く焼く
- ⑥表面の色が変わったら鮭の表面に②乗せて焼き色がつくまで更に焼く

神代病院
栄養科長
管理栄養士
小袋 宗範



なんばしよーとね?

【第1回】

三井会のスタッフをご紹介します!

言語聴覚士 高木 宜謙さん
(神代病院デイケア主任)

Q: デイケアではどんなことをしていますか?

今、全国で「退院後に歩行状態が悪くなる方が非常に多い」と言われていますが、その原因のほとんどは「自宅での活動量不足」だそうです。

そのためデイケアでは、自宅での生活が長く継続できるように自宅での活動量向上に向けた支援を実施しています。



Q: 趣味はありますか?

普段は硬式テニスをやっています。コロナ禍で今は以前のようにはできていませんが、試合に出場したり、長時間の練習に励んでいました。休憩もせずに4～6時間練習するので、周囲からは「クレイジーだ!」と言われていました。



Q: 仕事で大変なこと、またはうれしいことはなんですか?

自宅で役割を持って生活され、利用者さん自身ができることが増えていく姿を見るとうれしく思います。自宅での役割がある方ほど自立した生活ができるようになっていく方が多いように感じます。お一人お一人、今までの生活歴や人生観が様々なので、その方に合った支援を行うのは大変ですが、やりがいのある仕事です。

Q: 今後チャレンジしたいことや、夢はありますか?

将来は飲食店を開業したいと思います。今流行りのSNSを活用したイベントだけではなく、高齢者で飲み込みが悪い方も美味しく外食できる店舗を作りたいと思っています。

スタッフ募集

看護師	月給 21.0 ～ 25.5 万円
准看護師	月給 17.5 ～ 20.5 万円
介護員	月給 16.9 ～ 20.0 万円
介護支援専門員	月給 18.3 ～ 24.0 万円
医療事務	月給 16.0 ～ 19.8 万円
システムエンジニア	月給 18.7 ～ 26.7 万円

年間休日 108 日 (シフト制) 年齢 59 歳以下、経験者優遇

神代病院託児所 7月1日オープン!

- 対象児童: 0歳～小学校就学前
- 利用料金: 月額 10,000円
(一時預かり 1日 1,000円)
- 食事代: 1日 250円 (おやつ含む)
- 利用条件: 医療法人三井会の職員



(求人担当) 経営企画室 山田 電話: 0942-78-3177
メールアドレス: o'clerk8@kumashiro-hp.or.jp

編集後記

新型コロナウイルスに跳梁跋扈され、人と人との対面が制限される辛さが身に沁みます。今更ながら思うのは、新型コロナ流行前の何でもないアタリマエの日常生活です。時には愚痴や不平をこぼし、それなりに苦労もありましたが、今から見るとどれほど贅沢な悩み苦しみ、どれほど有り難いものだったのかが分かります。人との関わりに悩みながらも、喜怒哀楽を分かち合い、角を付き合わせて生きる私たち。その意味では2m離れた対話も、ツバやくしゃみの届かない議論などは在り得ません。コロナ禍を通して気付かされた「平凡な日常」に感謝しつつ、今の状況での生活に「新しい有難さ」を見つけることも、コロナを潜り抜けていく私たちの必然的な学びかもしれません。



広報委員 末次輝子

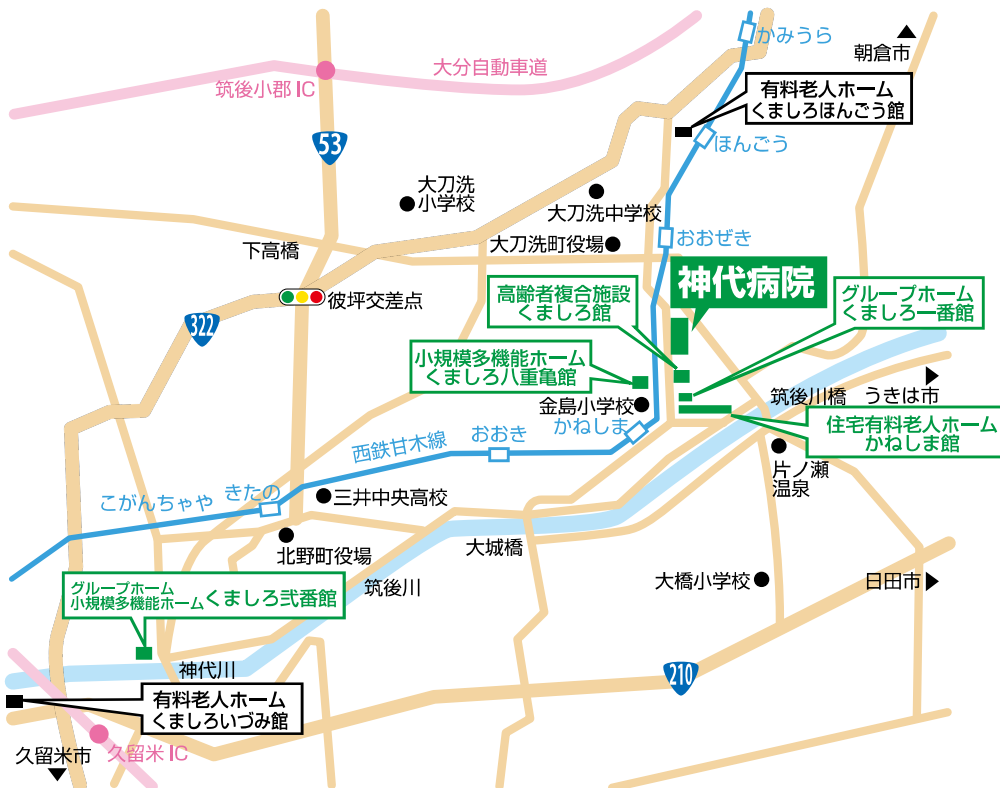
外来診療予定表

2021年7月1日現在

【診療時間】 月曜～金曜 9:00～17:00 (11:30～12:30は受付休止) 土曜 9:00～12:00

診療科	時間帯	月曜	火曜	水曜	木曜	金曜	土曜
内科	午前	○	○	○	○	○	○
	午後	○	○	○	○	○	
整形外科	午前	○	○	○	○	○	○
	午後	○	○	○	○	○	
リハビリテーション科	午前	○	○	○	○	○	
	午後	○	○	○	○	○	
外科	午前	○		○	○	○	○
	午後	○	○	○	○	○	
皮膚科	午前					○	
	午後		○				
専門診療	午前	循環器内科 放射線科	内分泌代謝内科	呼吸器内科	循環器内科		肝臓内科
	午後		内分泌代謝内科 脳神経外科				

三井会グループ 事業所一覧



神代病院
久留米市北野町中川 900 番地 1
TEL : 0942-78-3177

神代病院デイケア
TEL : 0942-23-4321

ケアプランサービスくましろ
TEL : 0942-23-1214

高齢者複合施設 くましろ館
久留米市北野町八重亀 412 番地
TEL : 0942-23-4888

デイサービス くましろ
TEL : 0942-23-4887

住宅型有料老人ホーム かねしま館
久留米市北野町八重亀 382 番地 1
TEL : 0942-23-1222

訪問看護ステーション 野いちご
TEL : 0942-23-1211

ヘルパーステーション きらら
定期巡回・随時対応型訪問介護看護
TEL : 0942-23-1212

訪問入浴サービス くましろ
TEL : 0942-23-1212

小規模多機能 くましろ式番館
ホーム
久留米市北野石崎 162 番地 1
TEL : 0942-41-3399

グループホーム くましろ式番館
久留米市北野石崎 162 番地 1
TEL : 0942-41-3398

小規模多機能ホーム 八重亀館
久留米市北野町八重亀 567 番地
TEL : 0942-78-0230

グループホーム くましろ
久留米市北野町八重亀 391 番地 1
TEL : 0942-23-4323