

くましろ

2022年 新春号



KUMASHIRO HOSPITAL

三井会のロゴマークは、「支え合う人々」と「健康 (health)」をイメージしています。

特集

「デイケア」と「デイサービス」

理念

安心と生きがいを、患者さんとそのご家族に深めていきたい。

救急告示病院
在宅療養支援病院

医療法人三井会 神代病院

<http://kumashiro-hp.or.jp/>
浮羽稻荷神社

新年のご挨拶

謹賀新年

寅

診療部



新年あけましておめでとうございます。
昨年も新型コロナ対策に駆け巡らされた一年でしたが、幸いなことに当法人においてはクラスター感染を出すことなく乗り切ることが出来ました。今年も常日頃から手洗い、マスクをして密を避けるという感染防御の基本の徹底を維持し、行政と協力して3回目のワクチン接種（ブースター）を推進するなど、地域の皆様方に安心と生きがいを持ってもらえる医療を深めていきたいと思っております。

看護部



新年あけましておめでとうございます。
今年、十二支の「寅年（とらどし）」にあたります。寅（虎）に関しては多くのことわざがありますが、看護部は「虎嘯風生（こしょうふうしょう）」を掲げます。意味は、すぐれた才能や技能をもった人が奮起することを指しています。今年も職員がやりがいを持って働ける環境を皆で作りながら、患者さまに喜んでいただける仕事が積み重ねられるように「トラ（寅）イ」します！

事務部



新年あけましておめでとうございます。
昨年は新型コロナ感染者の急増、新型コロナワクチン接種など、新型コロナ一色の1年でした。本年も感染対策を徹底し、地域の皆様方が安心して、医療・介護のサービスが利用できるよう、職員一同、一丸となって尽力して参ります。

リハビリテーション部



新年あけましておめでとうございます。
昨年は新型コロナウイルスの影響により、外出自粛など皆さまにとって大変な一年になったことと思います。リハビリ部では新しい生活様式に適応したリハビリテーションが提供できるよう、スタッフ一同力を合わせ、日々精進して参ります。

デイケア



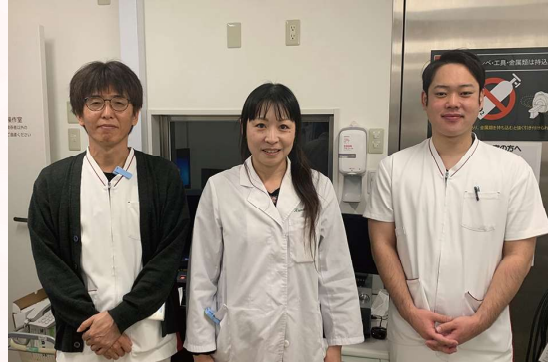
新年あけましておめでとうございます。
私たちデイケアは、どの事業所にも負けない運動の種類や量で、その人に合わせたフレイル（虚弱）の予防に取り組みます。「自宅で過ごせる安心」「やりたい事が実現できる生きがい」を、神代病院デイケアは応援します。

薬剤科



あけましておめでとうございます。
今年は最新の錠剤自動分包機を導入し、調剤過誤の防止と業務の効率化を進めることで、チーム医療の充実を図って行く所存です。また、3回目のコロナワクチン接種も計画されており、引き続きワクチン業務も滞りなく行っていこうと思います。

放射線科



新年あけましておめでとうございます。
これからの1年も地域の方々にお役に立てるように頑張りたいと思います。
コロナ禍の中、お互い感染には十分気を付けて過ごしましょう。本年もよろしくお願い申し上げます。

栄養科



あけましておめでとうございます。
昨年はコロナで飲食に対する制限が多くありましたが、今年は食事の時間が楽しみのひとつに戻ることを祈っております。「食」「栄養」を通して“生きがいのある生活”が出来るよう、皆さまと関わられますことを楽しみにしております。

地域医療連携センター



新年あけましておめでとうございます。
地域医療連携センターでは、患者さんが退院後も安心して生活が送れるよう、入院から在宅までケアマネジャーとソーシャルワーカーが連携して患者さんを支援しております。今年も患者さんが望む生活をサポートできるよう努めて参ります。

検査科



あけましておめでとうございます。
今年も昨年に引き続き、安心して検査を受けて頂けるように感染対策をしっかり行い、正確・迅速な検査結果が提供できるよう努めて参ります。本年も宜しくお願い致します。

地域ケア部



皆様、新年明けましておめでとうございます。地域ケア部は、高齢者の皆様がいつまでも住み慣れた地域で暮らし続けられるよう、三井会グループの中核である神代病院のサポートを目的に設立されました。現在、16の介護事業所が地域の皆様のニーズに合わせたサービスを展開しております。生活の中でご不安な事やご心配がございましたら、お近くの施設にお気軽にご相談下さい。

「デイケア」と「デイサービス」 (通所リハビリ) (通所介護)

名前は違うけど何が違う??

三井会には「神代病院デイケア」と「デイサービスくましろ」があります。

2021年10月より、神代病院デイケアは短時間通所リハビリに特化し、
デイサービスくましろは入浴や食事など長時間の支援を行うようになりました。

この機会に、「神代病院デイケア」と「デイサービスくましろ」

それぞれの特色についてご紹介します！

一般的なデイケア



リハビリ (日常生活の自立支援を含む)



医師
看護師
介護士
リハビリ専門職

一般的なデイサービス



趣味活動

運動・体操



看護師
介護士
生活相談員

神代病院デイケアでは

ココが
違う!!

- ☆短時間 (3~4時間) のリハビリに特化
- ☆どの事業所にも負けない運動提供量
- ☆身体、口腔、栄養などすべてのニーズに対応

デイサービスくましろでは

ココが
違う!!

- ☆リハビリスタッフが運動プログラムを提供
- ☆脳トレや大人の学校等、独自のサービスメニュー
- ☆楽しく過ごすための多種多様な活動

利用者の状態やご家族のニーズによって、画一的でないサービスをご提供します。
デイケア・デイサービスの併用も可能ですので、遠慮なくご相談下さい！

- ・短時間でリハビリだけ受りたい
- ・もっと体力 (筋力) を付けたい
- ・自宅での生活を長く続けたい

- ・入浴、食事サービスを受けたい
- ・長時間お預かりしてほしい
- ・皆でワイワイ過ごしたい
- ・リハビリもがんばりたい



三井会のスゴいところ【第3回】

このコーナーでは、三井会グループ各施設の
スゴいところをリレー方式でお伝えします！

くましろ館

～お元気な方から介護が必要な方まで、
将来まで安心して暮らせる高齢者複合施設～

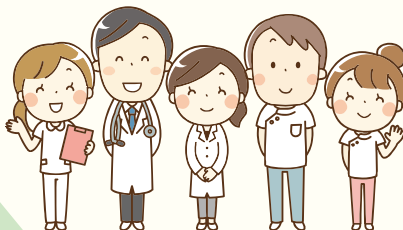


くましろ館の
スゴいところ

01

神代病院が24時間バックアップ！

高齢者複合施設くましろ館の経営母体は医療法人三井会
神代病院。24時間対応のサポート
体制を整えていますので、急な体
調不良等でも安心です。



くましろ館の
スゴいところ

02

介護サービスがスゴい！

介護サービスの事業所（デイサービス
くましろ、小規模多機能ホームくま
しろ）を館内に併設。
更に、ヘルパーステーションや訪問看
護ステーションが近隣にあり、入居さ
れるみなさまの将来にわたる安心の暮
らしをサポートいたします。

デイサービスくましろ▶



◀家庭菜園で園芸セラピーも

くましろ館の
スゴいところ

03

居住空間とアメニティが充実！

全居室に介護ベッド、トイレ、洗面台、エアコン、ナースコールを完備。ご夫婦や兄弟・姉妹
でご入居可能な、コネクタイプのお部屋もあります。
明るくて見晴らしの良いフロアで楽しく食事や団らん、くつろいでいただけるデイルームや
和室もあります。室内プールも完備しています。



彩鶏弁

いろどりどん

ほうれん草の旬は11月から3月頃。

選ぶときは、色鮮やかで葉肉に厚みとハリがあるもの。茎が太すぎるものは育ちすぎのサイン。葉が堅くアクも強くなるため、太すぎないものを選んでください。また根元の赤みが鮮やかなものを選ぶと甘みがあります。

濃い緑色のビジュアルからして、いかにも栄養が詰まってそうですよね。特に免疫力を高めるβカロチンやビタミンCが多く含まれているため、風邪をひきやすい秋冬におすすめの野菜です。女性に嬉しい鉄分も豊富に含まれているほか、高血圧を予防するカリウムや、丈夫な骨や歯をつくり神経機能を調節するカルシウムなども多く含む、まさに栄養の宝庫といえます。

管理栄養士
小袋 宗範

<材料> (5人分)

米	2合 (300g)
だし昆布	5 cm角 1枚
酒	大さじ1
塩	3つまみ
濃口醤油	大さじ2強
鶏もも肉小間切れ	250g
干し椎茸	2枚
砂糖	小さじ2
みりん	小さじ2
酒	小さじ2
濃口醤油	小さじ4
だしの素	小さじ1/2
水	100g (1/2カップ)
ほうれん草	1株
人参	1/3本
かまぼこ	1/2本
錦糸卵	100g
きざみのり	適量

<作り方>

- ①干し椎茸はかぶる位の冷水で戻しておく。戻ったら椎茸は薄切りにする。
- ②米を洗米し、椎茸の戻し汁、Aを入れ合数の水分量に合わせ炊飯する。
- ③鶏肉を鍋で軽く炒め、干し椎茸、Bを入れ、炊き詰める。
- ④ほうれん草は茹でて食べやすい大きさに切る。
- ⑤人参は型抜きして薄く切り、茹でる。
- ⑥炊き上がったご飯を器に盛り、きざみのり、錦糸卵を散らし、鶏肉、椎茸、ほうれん草、人参、かまぼこを上飾る。



【第3回】三井会のスタッフをご紹介します！

なしよとね？ なんばよとね？

医事課

浅田 純弥さん

Q: 神代病院に入職されたのはいつごろでしょうか？

入職してもう7年になります。最初は医事課に配属されましたが、総務課に異動して昨年からは医事課に戻ってきました。

Q: どんなお仕事をされていますか？

医事課スタッフとして、主に4階フロアを担当しています。新人の頃は外来に立っていたので、その頃を懐かしく思います。

Q: 医事課の中で唯一の男性職員ということで、苦勞も多いのでは？

男性は一人だけということを感じています。頼ってもらえるように頑張ります！

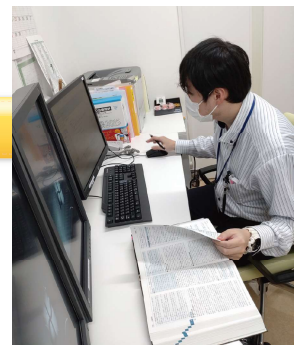
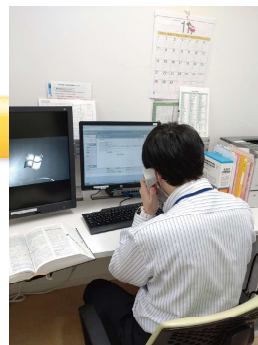
Q: フライベートでどのようなことをされていますか？

小中高と陸上部で短距離・中距離をやっていたので、今でも大刀洗運動公園などで時間があれば走っています。

昔は400メートルを全速力で走れましたが、今は100メートルがやっとかな・・・。

Q: 患者さんへのメッセージをどうぞ！

コロナ禍で面会制限もあり、入院患者さんやご家族には寂しい思いをされていることを心苦しく思っています。お困りのことやご相談があれば、何でもご相談いただきたいと思います。



スタッフ募集

看護師	月給 21.0 ～ 26.0 万円
准看護師	月給 17.5 ～ 20.5 万円
介護員	月給 17.4 ～ 20.0 万円
介護支援専門員	月給 19.3 ～ 24.0 万円

年間休日 108 日 (シフト制) 年齢 59 歳以下、経験者優遇

託児所完備で 子育て支援も充実！

●対象児童：0歳～小学校就学前

●利用料金：月額 10,000 円
(一時預かり 1 日 1,000 円)

●食事代：1 日 250 円 (おやつ含む)

●利用条件：医療法人三井会の職員



(求人担当) 経営企画室 山田 電話：0942-78-3177
メールアドレス：o'clerk8@kumashiro-hp.or.jp

編集後記

あけましておめでとうございます。

新年号は、各部門より新年のご挨拶を掲載させていただきました。

さて、昨年は、毎日が新型コロナウイルスの話題ばかりで、コロナ禍において、人々の生活様式が大きく変わった年でありました。コロナ禍で一番思ったのは、季節の移ろいが例年のように感じられなかったこと。どんな状況下でも季節は確実に巡ってきます。しかし、今まで通りに四季を楽しむ余裕が持てない、昨年はそんな気持ちの方も多かったのではないのでしょうか。行楽、スポーツ、文化など、季節を感じ四季を満喫できる平穏な日常が、今年はまだそこまで来ていると信じたいですね。

皆様にとって、新しい年が、新たな夢と希望に溢れた一年となることを祈念いたします。

広報委員 山田英樹

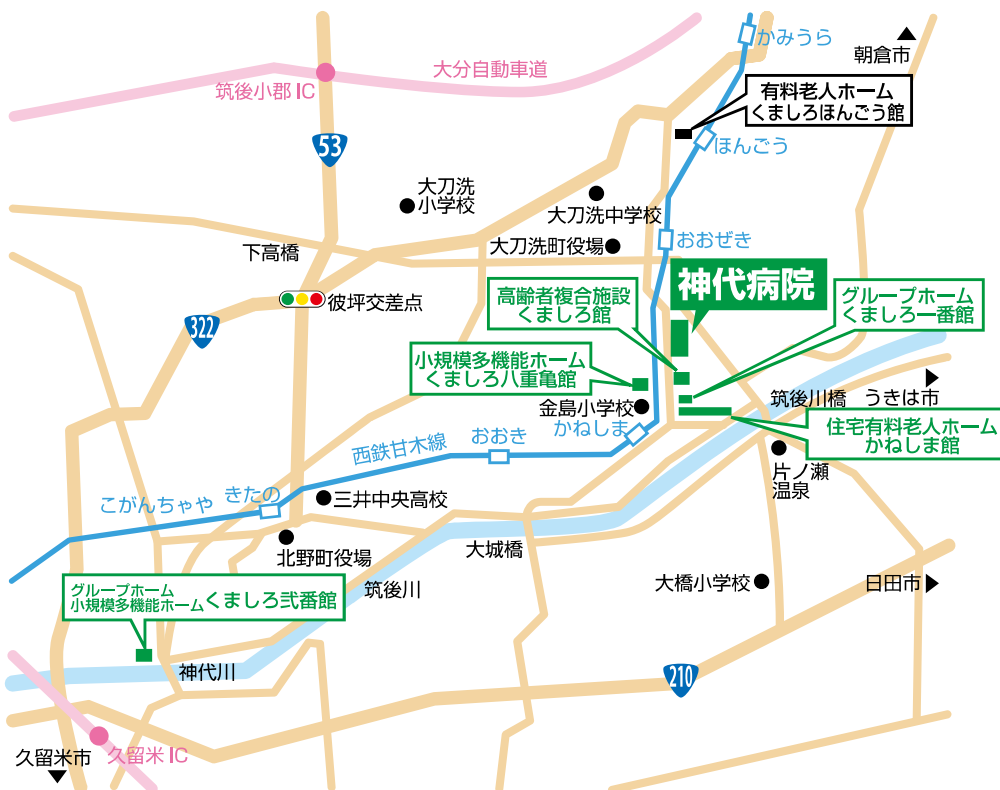
外来診療予定表

2022年1月1日現在

【診療時間】 月曜～金曜 9:00～17:00 (11:30～12:30は受付休止) 土曜 9:00～12:00

診療科	時間帯	月曜	火曜	水曜	木曜	金曜	土曜
内科	午前	○	○	○	○	○	○
	午後	○	○	○	○	○	
整形外科	午前	○	○	○	○	○	○
	午後	○	○	○	○	○	
リハビリテーション科	午前	○	○	○	○	○	
	午後	○	○	○	○	○	
外科	午前	○		○	○	○	○
	午後	○	○	○	○	○	
皮膚科	午前					○	
	午後		○				
専門診療	午前	循環器内科 放射線科	内分泌代謝内科	呼吸器内科	循環器内科		肝臓内科
	午後		内分泌代謝内科 脳神経外科				

三井会グループ 事業所一覧



神代病院
久留米市北野町中川 900 番地 1
TEL : 0942-78-3177

神代病院デイケア
TEL : 0942-23-4321

ケアプランサービスくましろ
TEL : 0942-23-1214

高齢者複合施設くましろ館
久留米市北野町八重亀 412 番地
TEL : 0942-23-4888

デイサービス くましろ
TEL : 0942-23-4887

住宅型有料老人ホーム かねしま館
久留米市北野町八重亀 382 番地 1
TEL : 0942-23-1222

訪問看護ステーション 野いちご
TEL : 0942-23-1211

ヘルパーステーション きらら
定期巡回・随時対応型訪問介護看護
TEL : 0942-23-1212

訪問入浴サービス くましろ
TEL : 0942-23-1212

小規模多機能 くましろ式番館
ホーム
久留米市北野石崎 162 番地 1
TEL : 0942-41-3399

グループホーム くましろ式番館
久留米市北野石崎 162 番地 1
TEL : 0942-41-3398

小規模多機能ホーム 八重亀館
久留米市北野町八重亀 567 番地
TEL : 0942-78-0230

グループホーム くましろ
久留米市北野町八重亀 391 番地 1
TEL : 0942-23-4323