

# くましろ

2025年 秋号 vol.87

TAKE FREE



KUMASHIRO HOSPITAL

三井会のロゴマークは、「支え合う人々」と「健康 (health)」をイメージしています。

「くましろ」の各施設で  
毎日の暮らしを  
明るく楽しく。



九州オルレ 久留米・高良山コース(久留米市) ©福岡県観光連盟

[理念] 安心と生きがいを、患者さんとそのご家族に深めていきたい。

医療法人三井会 神代病院 (救急告示病院/在宅療養支援病院)

<https://kumashiro-hp.or.jp/>



いつまでも元気で、楽しく!



# くましろ館

## お祭りの季節がやってきた! くましろ館

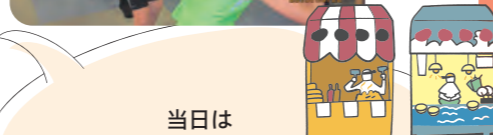
高齢者複合施設「くましろ館」では、専門的な研修を受けたスタッフが、通所介護や小規模多機能ホームなどの各担当者と協議しながら、入居者様の状況に応じた適切なサービス提供に努めています。また、日々の暮らしを楽しんでいただけるよう、季節ごとの催しを定期的に開催し、四季折々の楽しみを感じながらお過ごしいただいています。

秋には、金島地区をはじめとする地域住民の皆様にもご参加いただける「くましろ祭」を開催します。近年は密集を避けるために中止していましたが、今年は6年ぶりに復活。本誌刊行が実施直前となりますが、くましろ館での催しの一例としてご紹介いたします。

### 過去の開催の様子



地域の皆様のご協力により、音楽やダンスなど多彩な催しが行われ、入居者の皆さんもその賑やかな雰囲気と満面の笑みを浮かべていました。



当日は  
入場無料とし、  
近隣にお住まいの皆様をはじめ、多くの方にご来場いただきました。  
飲食やゲームなどの出店もあり、  
地域コミュニティの  
交流促進に寄与する  
催しとなりました。



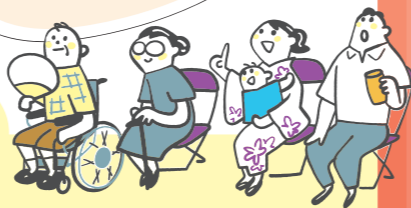
## くましろ祭 2025

2025年11月8日(土)  
10:30 ~ 16:00

[事前お問い合わせ] 0942-23-4888

「星のこども園の発表」や「金島ひよっこ」などのイベント(13:30~14:30)開催をはじめ、ゲームや飲食の屋台を出店!

お近くの方はお気軽にご参加ください!



あなたの健康づくりを安全・適切にサポート /

# 健康増進センターくましろ



健康増進センターくましろは、神代病院の2階にある、厚生労働大臣認定の健康増進施設です。専門の健康運動指導士が一人お一人の目標や体力に合わせて負荷量を設定し、みなさんの健康づくりを安全かつ適切にサポートします。

身体機能の改善や維持

退院後、職場復帰に向けての筋力トレーニングや有酸素運動

糖尿病・高血圧症・高脂血症の方の生活習慣病対策として

### 開館時間

午前 8:30 ~ 12:00 / 午後 13:00 ~ 17:30

土曜午後・日曜・祝祭日 休館

※健康運動指導士が一人に対応しますので予約制となっています。

### 利用料

● 一般会員：月会費 3,300円

● 1日会員：回数券 330円/枚 (5枚つづり券あり)

※初回に限り、体験利用(1回)が無料で可能です。詳しい条件については ☎0942-78-3177(担当:大坪)までお問い合わせください。

### 効果

- 血圧やコレステロール値などの改善が期待できる場合があります。
- 筋力や基礎代謝の向上を目指せます。
- 適度な運動を続けることで、生活習慣病予防に役立つ可能性があるかとされています。

また、3ヶ月に1度体力測定を行います。握力や片足立ち、体組成計による体脂肪・筋肉量の測定結果に基づき、運動指導士より運動内容や負荷量の変更をご提案しています。

## くましろイキイキクラブ

### 活動内容

1. 健康運動指導士による「認知症に関する健康づくり体操」
2. 音楽療法士による「音楽を通じた心身の健康支援」
3. 医療・福祉分野の専門職による「健康に関する講話」



YouTube  
配信スタート!



- 日 時：毎月 第2・第3・第4木曜日 10:00 ~ 11:00
- 場 所：神代病院 5階 多目的ホール
- 参加費：無料

# ケアする病院ネットワーク

ご存じですか!?



神代病院は、2025年2月に発足した「ケアする病院ネットワーク」の発起人病院のひとつです。このネットワークは、全国の医療機関が連携し、「ケアの力で医療を変えていく」ことを目指しています。

## ケアする医療とは

私たちは、医療が「治すこと」に偏りがちな現状の中で、「もっとケアすることも大切にしたい」という現場の声からこの活動を始めました。認知症の方や対応が難しい患者さんにも、「自分だったらどうされたいか」を常に問いながら向き合い、治療とケアの調和を大切にしています。

## 神代病院の取り組み

- 身体拘束ゼロの認知症医療を実践  
患者さんの尊厳を守るケアを徹底しています
- 多職種連携による生活支援ケア  
医師・看護師・MSW(医療ソーシャルワーカー)・介護・リハビリ・栄養士・薬剤師などが連携
- 全国の病院と学び合い  
他院の視察や情報交換を通じて、より良い医療を追求



## 地域のみなさまへ

神代病院は、地域の皆さまに寄り添いながら、あたたかく誇れる医療を届けることを目指しています。病院は「治す場所」だけでなく、「支える場所」でもあります。これからも、地域とともに歩む医療を続けてまいります。「ケアする病院ネットワーク」は、医療の未来を変える取り組みです。神代病院はその中心で、患者さんもスタッフも大切に医療を実践しています。



全国の発起人病院関係者の方々

地域の皆さまとともに、支え合う医療を育てていきます。

# こちら地域ケア部!

医療法人三井会の介護事業チーム・通称“地域ケア部”。  
各施設からの日頃の様子やお知らせを掲載します。

## みんな笑顔の敬老会!

9月の敬老の日を祝って、くましろ館で部門ごとに敬老会を開催しました。小規模多機能ホームではカラオケ大会や留学生たちのダンス、デイサービスではスタッフによる二人羽織やけん玉大会で、参加した皆さんに笑顔になっていただくことができました。



🏠 くましろ館  
(小規模多機能・デイサービス)

## 「きらら」ってこんなサービスです!

きららでは2つのサービス事業を運営しています。1つは訪問介護事業で、要支援・要介護の方に向け利用・支援ごとの時間で訪問。お掃除や入浴介助、買い物等の支援を行っています。もう1つは定期巡回訪問看護介護事業で、要介護の方で24時間サポートが必要な方にご利用いただいている生活全般の支援を中心としています。分からないこと、気になることはご相談ください。

🏠 きらら(ヘルパーステーション)

## わた菓子作りでLet'sレクリエーション

とある一日の施設内の様子。地域のご厚意でお借りした本格的な「わた菓子製造機」を施設に持ち込み、入居者のみんなで楽しみました。普段の一日も工夫次第でイベントになるので、これからもスタッフ全員でレクリエーションも考えていきます!

🏠 グループホームくましろ



## 豊かな自然を目の前に、皆さんに穏やかな日常を過ごしてもら

くましろ式番館は耳納連山、筑後川がテラスから望める豊かな環境にあり、グループホームと小規模多機能ホームそれぞれのサービスを提供しています。地域密着型の事業所で、地域行事への参加(おくんち・風止め祭など)や地元小学校との交流、夏祭り・餅つきなどの行事への参加など、地域との繋がりが強いのが特徴です。四季を感じながら、利用者様が安心した日常を過ごせるよう支援しています。



🏠 くましろ式番館  
(小規模多機能・グループホーム)

## メモワールカフェを半年間やってみて

By 地域ケア部部长・杉山

参加費無料・お申込み不要で開催し始めたメモワールカフェも、10月開催分で6回目。初開催から半年が経ちました。開催当初は人員確保やスケジュール調整にスタッフ皆に苦労もかけましたが、今では「どうすればもっと良くなるだろう」と発展的な意見が出るようになってきました。地域住民の方の参加が見られるようになり、三井会として目指す地域との関わり方の一つを実感しています。今後も地域の皆さまと交流できるお茶会を続けていきたいと考えています。



🏠 かねしま館  
(住宅型有料老人ホーム)

## 「今日は天気がいいから外に出たいね」の声を大切にして

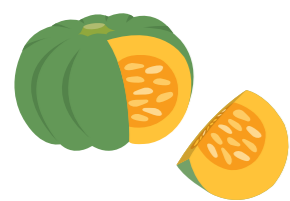
小規模多機能型居宅介護とは、最大25名の登録者を対象に、「通い」「訪問」「泊まり」の3つのサービスを組み合わせて、24時間365日サポートする介護のかたち。「自宅でできるだけ長く過ごしたい」というご利用者様とご家族の思いに寄り添い、安心して暮らせる環境づくりを目指しています。11月には、紅葉見学を予定しています。季節の移ろいを感じながら、皆さまと楽しいひとときを過ごせるよう準備を進めています。

🏠 くましろ八重亀館(小規模多機能)

## 地域と歩む訪問看護

今年9月より、訪問看護ステーション「野いちご」は、かねしま館へ移転いたしました。今後も地域の皆様様が安心して暮らしていただけるように、看護師やリハビリの専門職がご自宅や施設を訪問し、医療的ケアや日常生活のサポートを行っています。ご相談・ご質問など、お気軽にお問い合わせください。

🏠 野いちご(訪問看護)



# 季節のレシピ

神代病院 管理栄養士 秋吉 藍里



今回紹介する料理は、「かぼちやの茶巾」です。  
 かぼちやを潰してラップで絞るだけの、手軽で可愛い和菓子風のおやつです。  
 甘さを控えめにしておかずにも、砂糖を加えてスイーツ風にもできます。  
 かぼちやは秋から冬にかけて旬を迎える野菜です。ホクホクとした甘みが特徴です。  
 免疫を高め、冷えや老化予防、腸内環境を整えて便秘解消にも役立ちます。



## かぼちやの茶巾

材料 (5個分)  
 かぼちや ..... 100g  
 バター ..... 5g  
 砂糖 ..... 大さじ1/2  
 水 ..... 大さじ1

- 作り方
- ① かぼちやは種、わたを取り除き、一口大に切って、皮を剥く。
  - ② 耐熱容器に入れて水を大さじ1加え、ふんわりとラップをし、600Wのレンジで2分加熱し、皮ごと潰す。
  - ③ かぼちやが熱いうちにバターと砂糖を加えてなめらかになるまで混ぜる。
  - ④ ラップにかぼちやを包んで、端をねじって形を整える。



## なんばしよーとね?

第18回  
 看護師  
 (神代病院1病棟)  
 平田 絵美さん



Q. 神代病院に勤めてどれぐらいですか?  
 21年になります。

Q. 看護師になろうと思ったきっかけなどありますか?  
 高校は福祉科に進んで実習なども受けたけど、担任の先生に勧められて看護師を目指すようになりました。

Q. 仕事をする上で心掛けていることなどありますか?  
 私はここで働いていて職員間の関係は良いと思っています、それは仕事をする上でとても大事だと思っています。良い関係が築けていないと意思疎通ができませんから。なんでも言ってほしいし、相談してほしいと思っています。



Q. 看護師の仕事は大変だと思いますがモチベーションを維持するためにしていることはありますか?  
 仕事とプライベートは完全に分けます。仕事は持ち帰らない。気持ちを切り替えることで保てていると思います。

Q. プライベートでは何をされていますか?(趣味など)  
 ずばりオタ活! いろんなグループのライブに行っています。時には遠方に出向くことも。あとは旅行。主に東京観光やディズニーリゾートとロケ地巡りに行くことが多いです。



Q. 夢とか目標などありますか?  
 私は神代病院で二人の祖母を看取りましたが...入院しても『安心できる病院』にしていきたいという思いがあります。入院される患者さんご家族にも、そう思っていたきたいし「神代で良かった」と思っていたきたいです。

### スタッフ募集

看護師 ..... 月給22.0~27.0万円  
 介護職員 ..... 月給19.2~24.3万円  
 理学療法士 ..... 月給21.0~27.0万円  
 作業療法士 ..... 月給21.0~27.0万円

● 年間休日108日(シフト制)、年齢59歳以下、経験者優遇

[求人担当] 経営企画室 山田 TEL:0942-78-3177 MAIL:o.clerk8@kumashiro-hp.or.jp

### 託児所完備で子育て支援も充実!

- 対象児童: 0歳~小学校就学前
- 利用料金: 月額10,000円 (一時預かり1日1,000円)
- 食事代: 1日250円(おやつ含む)
- 利用条件: 医療法人三井会の職員



### 編集後記

今回平田主任へのインタビューで『オタ活』というワードが出ましたが...私も、BMSGという事務所に所属する全グループが好きで、どのグループのファンクラブに入ろうか、今とても悩んでいます。息子たちも手がかからなくなり手持ち無沙汰な日々でしたが、こんなにハマって活力をもらえるとは思ってもみませんでした。さて、『オタ活』のため、仕事がんばるぞ~! (広報委員 綾部 直子)





# 外来診療予定表 (2025年10月1日現在)

診療受付時間 [月曜～金曜] 8:30～17:00 ※11:45～13:30は診療休止 [土曜] 8:30～11:45

		内科	循環器内科	消化器内科	外科	消化器外科	肛門外科	整形外科	皮膚科	リハビリテーション科	糖尿病内科	脳神経外科	呼吸器内科
月曜	午前	○	○	○	○	○	○	○		○			
	午後	○		○	○	○	○	○		○			
火曜	午前	○		○	○	○	○	○		○	○		
	午後	○		○	○	○	○	○	○	○	○	○	
水曜	午前	○		○	○	○	○	○		○			○
	午後	○		○	○	○	○	○		○			
木曜	午前	○	○	○	○	○	○	○		○			
	午後	○		○	○	○	○	○		○			
金曜	午前	○		○	○	○	○	○		○	○		
	午後	○		○	○	○	○	○	○	○	○		
土曜	午前	○		○	○	○	○	○		○			
	午後												

上記の他、肝臓専門外来(高田院長)もあります。【要予約】

## 三井会グループ 事業所一覧

### 神代病院

久留米市北野町中川900番地1  
TEL:0942-78-3177



### 神代病院デイケア

TEL:0942-23-4321

### ケアプランサービスくましろ

TEL:0942-23-1214

### 高齢者複合施設くましろ館

#### 小規模多機能ホームくましろ

久留米市北野町八重亀412番地  
TEL:0942-23-4888



### デイサービスくましろ

TEL:0942-23-4887

### 住宅型有料老人ホームかねしま館

#### 看護小規模多機能ホームかねしま

久留米市北野町八重亀382番地1  
TEL:0942-23-1222



### 訪問看護ステーション野いちご

TEL:0942-23-1211

### 小規模多機能ホーム

#### くましろ八重亀館

久留米市北野町八重亀567番地  
TEL:0942-78-0230



### グループホームくましろ式番館

久留米市北野町石崎162番地1  
TEL:0942-41-3398



### 小規模多機能ホーム

#### くましろ式番館

TEL:0942-41-3399

### グループホームくましろ

久留米市北野町八重亀391番地1  
TEL:0942-23-4323



### ヘルパーステーション

#### きらら (定期巡回・随時対応型訪問介護看護)

TEL:0942-23-1212

